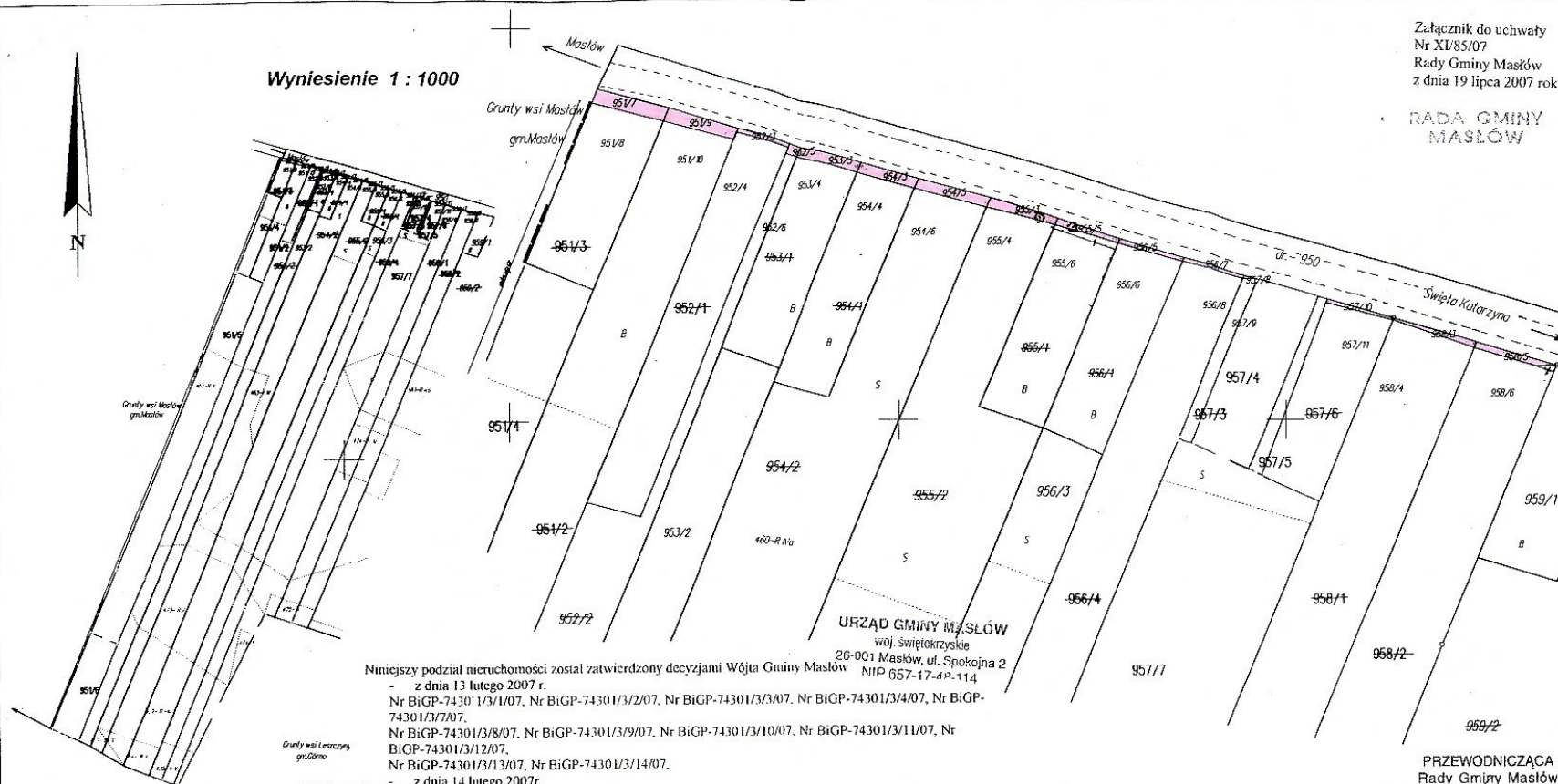


Załącznik do uchwały
Nr XL/85/07
Rady Gminy Masłów
z dnia 19 lipca 2007 roku

RADA GMINY
MASŁÓW

Wyniesienie 1 : 1000



Niniejszy podział nieruchomości został zatwierdzony decyzjami Wójta Gminy Masłów
z dnia 13 lutego 2007 r.
Nr BiGP-74301/3/1/07, Nr BiGP-74301/3/2/07, Nr BiGP-74301/3/3/07, Nr BiGP-74301/3/4/07, Nr BiGP-74301/3/7/07,
Nr BiGP-74301/3/8/07, Nr BiGP-74301/3/9/07, Nr BiGP-74301/3/10/07, Nr BiGP-74301/3/11/07, Nr BiGP-74301/3/12/07,
Nr BiGP-74301/3/13/07, Nr BiGP-74301/3/14/07.
z dnia 14 lutego 2007r.
Nr BiGP-74301/3/5/07, Nr BiGP-74301/3/6/07

URZĄD GMINY MASŁÓW
woj. świętokrzyskie
26-001 Masłów, ul. Spokojna 2
NIP 657-17-42-114

PRZEWODNICZĄCA
Rady Gminy Masłów

mgr Renoweta Jarda

- Granice i numery projektowanych działek oznaczono kolorem czerwonym.
- Mapa jest ważna z wykazem zmian gruntowych

MAPA SYTUACYJNA

PROJEKTU
PODZIAŁU DZIAŁEK
SKALA 1:5 000

Mapę sporządzono na podstawie operatu ewidencji gruntów wsi Machocice Kapitulne, operatów jednostkowych, Postanowienia Wójta Gminy Masłów Znak:BiGP-7430/26/06 z dn.2006-12-29 oraz pomiaru kontrolnego w terenie.

Sposób ustalenia granic:

Granice nieruchomości przyjęto wg stanu zgodnego z ewidencją

Wykonawca:

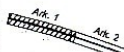
KIELCE, dn. 2007-01-16

29 STY. 2007

233-40/2007
Przewodnicząca Rady Gminy Masłów
mgr Renoweta Jarda

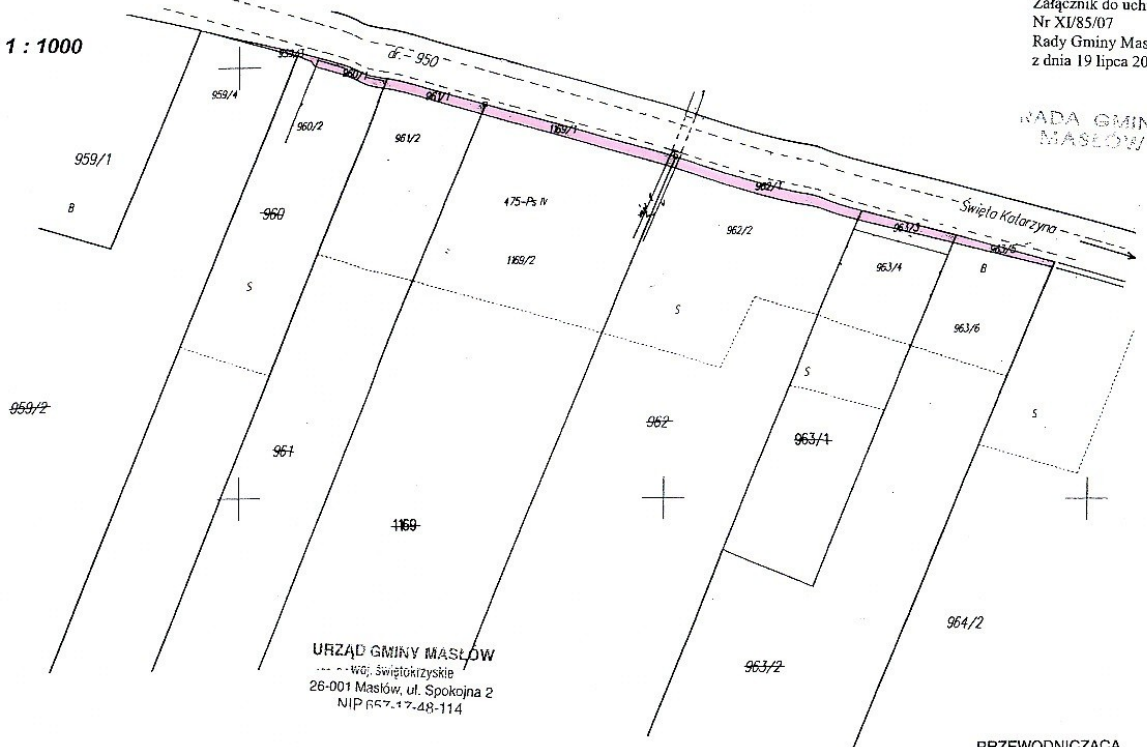
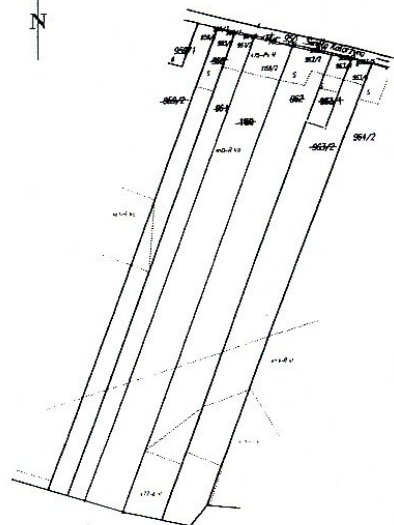
Sekcja mapy nr 144.311.192
Arkusz 1 (2)
woj. świętokrzyskie
pow. kielecki
gm. Masłów
wieś Machocice Kapitulne
Działki 1169, 951/2 – 963/2

Szkic arkuszy:





Wyniesienie 1 : 1000



Załącznik do uchwały
Nr XI/85/07
Rady Gminy Masłów
z dnia 19 lipca 2007 roku

RADA GMINY
MASŁÓW

URZĄD GMINY MASŁÓW
woj. świętokrzyskie
26-001 Masłów, ul. Spokojna 2
NIP 657-17-48-114

PRZEWODNICZĄCA
Rady Gminy Masłów

C. Jędrzejko
mgr Genowefa Jędrzejko

Niniejszy podział nieruchomości został zatwierdzony decyzjami Wójty Gminy Masłów

- z dnia 8 lutego 2007r.
- Nr BiGP-74301/3/15/07
- z dnia 13 lutego 2007r.
- Nr BiGP-74301/3/16/07, Nr BiGP-74301/3/17/07, Nr BiGP-74301/3/18/07, Nr BiGP-74301/3/19/07, Nr BiGP-74301/3/20/07

URZĄD GMINY MASŁÓW
woj. świętokrzyskie
26-001 Masłów, ul. Spokojna 2
NIP 657-17-48-114

- Granice i numery projektowanych działek oznaczono kolorem czerwonym.
- Mapa jest ważna z wykazem zmian gruntowych

W. Karon
mgr inż. Wiesława Karon

STAROSTWO POWIATOWE w KIELCACH
Wydział Geodezji i Gospodarki Nieruchomościami
Powiatowy Ośrodek Dokumentacji
Geodezycznej i Kartograficznej
w KIELCACH

Przyjęto do podstawowego zasobu geodezyjnego i kartograficznego w dniu 29 STY. 2007

Nr 2337-20/2007

(Podstawa: art. 12 i art. 40 ust. 3 ustawy z dnia 17 maja 1989 r. Prawo geodezyjne i kartograficzne Dz. U. Nr 30, poz. 163 i Nr 43, poz. 241 i późniejszymi zmianami)

Kielce, 29 STY. 2007 r.

<p>Sekcja mapy nr 144.311.192 Arkusz 2 (2)</p>	<p>Szkie arkuszy:</p>	<p>MAPA SYTUACYJNA PROJEKTU PODZIAŁU DZIAŁEK SKALA 1:5 000</p> <p>Mapę sporządzono na podstawie operatu ewidencji gruntów wsi Mąchoćnice Kapitulne, operatów jednostkowych, Postanowienia Wójty Gminy Masłów. Znak: BiGP-7430/26/06 z dn. 2006-12-29 oraz pomiaru kontrolnego w terenie.</p>	<p>Sposób ustalenia granic:</p> <p>Granice nieruchomości przyjęto wg stanu zgodnego z ewidencją</p>	<p>Wykonawca:</p> <p><i>W. Karon</i></p> <p>KIELCE, dn. 2007-01-16</p>	<p>Przyjęto do podstawowego zasobu geodezyjnego i kartograficznego w dniu 29 STY. 2007</p> <p>Nr <u>2337-20/2007</u></p> <p>(Podstawa: art. 12 i art. 40 ust. 3 ustawy z dnia 17 maja 1989 r. Prawo geodezyjne i kartograficzne Dz. U. Nr 30, poz. 163 i Nr 43, poz. 241 i późniejszymi zmianami)</p> <p>Kielce, 29 STY. 2007 r.</p>
<p>woj. świętokrzyskie pow. kielecki gm. Masłów wieś Mąchoćnice Kapitulne Działki 1169, 951/2 – 963/2</p>					