

WÓJT GMINY
MASŁÓW
woj. świętokrzyskie

Województwo: świętokrzyskie
Powiat: kielecki
Gmina: Masłów
Obręb: 0004 Dąbrowa, dz. 1780

MAPA DO CELÓW PROJEKTOWYCH
skala 1:500

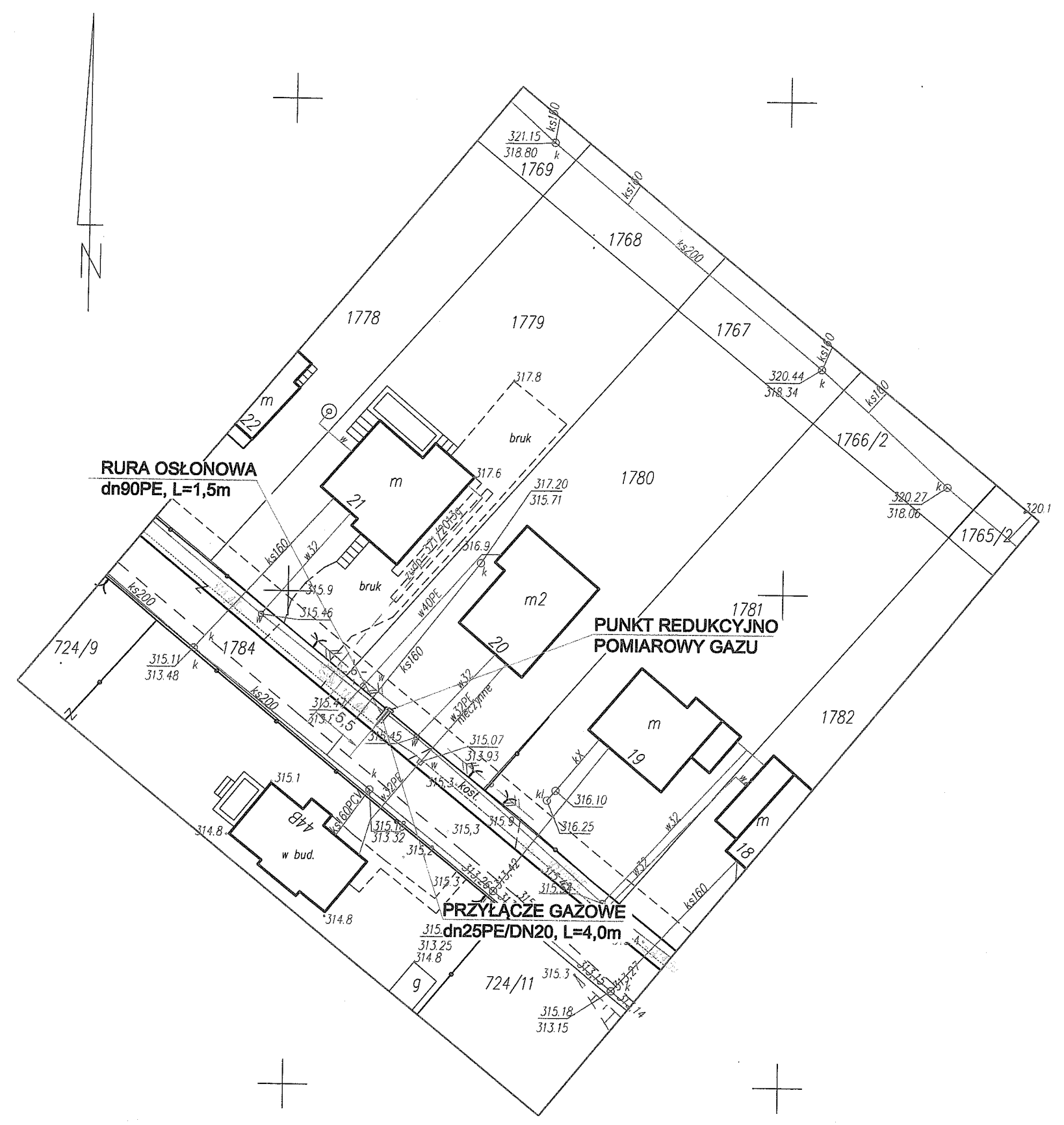
Mapę wykonano
1. w układzie współrzędnych płaskich prostokątnych "2000/7"
2. w układzie wysokościowym Kronsztadt 1960
Mapa numeryczna powstała w wyniku wektoryzacji rastra
mapy zasadniczej i pomiaru uzupełniającego w terenie.
Granice nieruchomości (działek) przyjęto na podstawie
operatu ewidencji gruntów i budynków.

Arkusze mapy zasadniczej:
układ sekcji "2000"
7.144.18.17.1.3 raster: B6-7

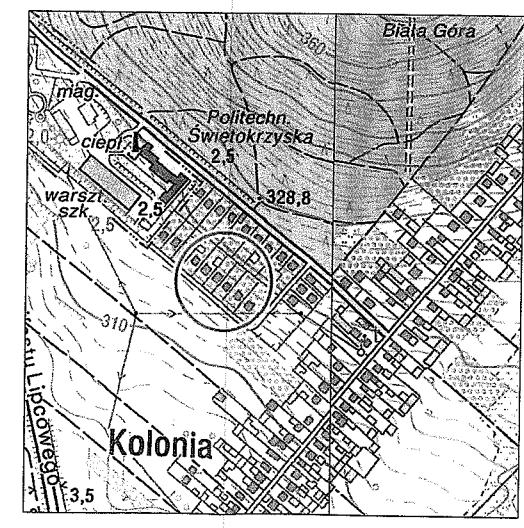
Wykonawca:
Usługi Geodezyjne i Projektowe
25-125 Kielce ul. Petyhorska 9
tel. 606-693-965
NIP 657-153-52-52

Kielce, 15.07.2014r

mgr inż. Krzysztof Pobocho
geodeta uprawniony
numer uprawnień: 11750



ORIENTACJA SKALA 1:10000



mgr inż. Katarzyna Pasera

Pracownia Projektowa Jacek Grzybowski 25-308 Kielce ul. Bodzentyńska 10/104				
Autorzy opracowania		Specjalność i numer uprawnień	Podpis	Data
Projektował	mgr inż. Jacek Grzybowski	Instalacyjno inżynierska Sieci gazowe Nr KL.37/91		VII 14
Opracował	mgr inż. Katarzyna Bawoł	-		
Objekt: Budowa przyłącza gazowego ś/c do budynku mieszkalnego w m. Dąbrowa 20, dz. nr 1780, gm. Masłów			Stadium Projekt	
Nazwa rysunku		Skala	Nr rysunku	
PROJEKT ZAGOSPODAROWANIA TERENU		1:500	1	