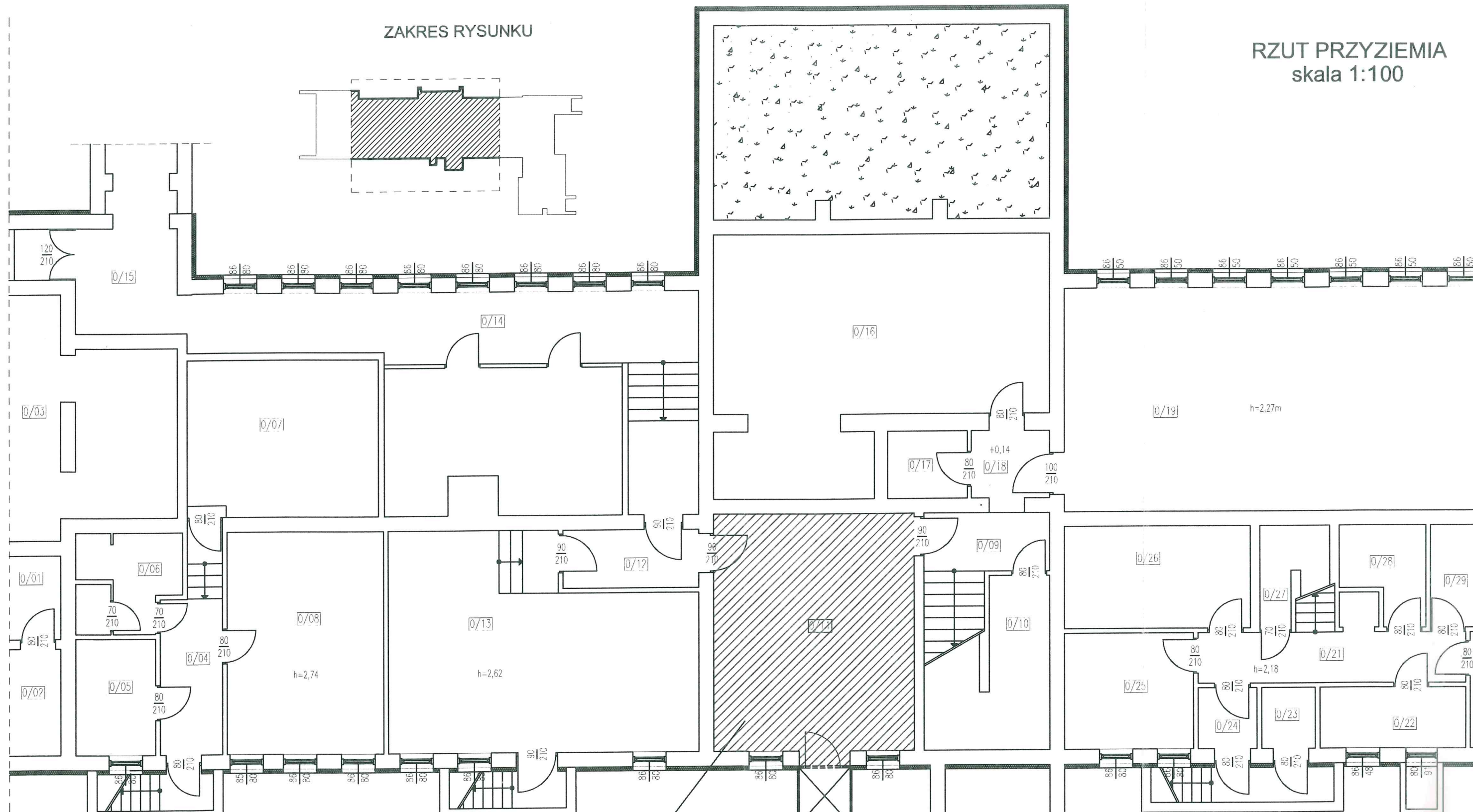


# ZAKRES RYSUNKU

# RZUT PRZYZIEMIA skala 1:100



## MODERNIZACJA POMIESZCZENIA SZATNI

- wykucie otworu w ścianie zewnętrznej
- przełożenie istniejących instalacji kolidujących z lokalizacją otworu
- remont pomieszczenia (malowanie, uzupełnianie tynków, zmiana lokalizacji części boksów szatniowych wraz z wygradzeniem
- remont instalacji elektrycznej

## PROPONOWANA LOKALIZACJA DZWIIGU PLATFORMOWEGO DLA OSÓB NIEPEŁNOSPRAWNYCH

PRAWA AUTORSKIE ZASTRZEŻONE. Ustawa z dnia 4 lutego 1994r.



25-502 Kielce, ul. Paderewskiego 48  
tel: (041)-343-17-09, 0-517-365-770, 0-505-091-291  
e-mail: jarbud@jarbud.eu

Temat:	PROGRAM FUNKCJONALNO - UŻYTKOWY W RAMACH ZADANIA "OPRACOWANIE DOKUMENTACJI PRZYGOTOWAWCZEJ DLA INWESTYCJI Z ZAKRESU INFRASTRUKTURY SZKOLNEJ"		
Inwestor:	Gmina Masłów ul. Spokojna 2, 26-001 Masłów		
Lokalizacja:	Machocice Scholasteria, dz. nr ewid. nr 194/1, 193/2 gmina Masłów		
Branża:	ARCHITEKTONICZNA	Stadium: KONCEPCJA	
Tytuł rys:	RZUT PRZYZIEMIA	Data: 10.2016	
Projektował:	mgr inż. arch. Paweł Czarniecki upr. bud. 171/SWOKK/2013	Podpis:	Skala: 1:100
		nr rys: A-02	strona: