



PGE Dystrybucja S.A.
Oddział Skarżysko-Kamienna
Rejon Energetyczny Kielce
ul. Sandomierska 105 25-324 Kielce
Tel.: (+48 41) 349-12-00 centrala, Faks: (+48 41) 344-93-75

P. Kozłowski
B. G. R.
24.04.17



Kielce, dn. 28-03-2017 r.

L. dz./ R2/ RM / GK / 320P / 2017

**Urząd Gminy
ul. Spokojna 2
26-001 Masłów**

Dotyczy: rozbudowy oświetlenia drogowego

W odpowiedzi na pismo z dnia 7 kwietnia 2017 r. RE Kielce wyraża zgodę na rozbudowę linii oświetlenia drogowego zasilanego ze stacji transformatorowej Wola Kopcowa nr 865, w ramach istniejącego przydziału mocy tj. 5kW.

Na powyższe należy opracować projekt techniczny i przed realizacją uzgodnić w RE Kielce.

Wydanie warunków technicznych na dobudowę urządzeń oświetlenia ulicznego czy też warunków przyłączenia dla nowych lamp stanowi nieformalną zgodą na udostępnienie konstrukcji wsporczych linii nN dla celów oświetleniowych.

Ponadto informujemy, iż dotychczas PGE Dystrybucja S.A. Oddział Skarżysko-Kamienna nie pobierał od jednostek administracji terenowej opłat z tytułu udostępnienia konstrukcji wsporczych do zawieszenia infrastruktury oświetleniowej co nie oznacza, iż takie opłaty w przyszłości nie będą pobierane, po wprowadzeniu jednolitych standardów w tym zakresie w całej spółce.

Z poważaniem

PGE Dystrybucja S.A.
Oddział Skarżysko-Kamienna
Rejon Energetyczny Kielce
Wydział Wymiaru Sieciowego

Kierownik
Zbigniew Świerczewski

Otrzymują:
1 x Adresat
1 x RM



PGE Dystrybucja S.A.
Oddział Skarżysko-Kamienna
Rejon Energetyczny Kielce
ul. Sandomierska 105 25-324 Kielce
Tel.: (+48 41) 349-12-00 centrala, Faks: (+48 41) 344-93-75

Kielce, dn. 28-03-2017 r.

L. dz./ R2/ RM / GK / *374* /2017

**Urząd Gminy
ul. Spokojna 2
26-001 Masłów**

Dotyczy: rozbudowy oświetlenia drogowego

W odpowiedzi na pismo z dnia 7 kwietnia 2017 r. RE Kielce wyraża zgodę na rozbudowę linii oświetlenia drogowego zasilanego ze stacji transformatorowej Dąbrowa nr 669, w ramach istniejącego przydziału mocy.

Na powyższe należy opracować projekt techniczny i przed realizacją uzgodnić w RE Kielce.

Wydanie warunków technicznych na dobudowę urządzeń oświetlenia ulicznego czy też warunków przyłączenia dla nowych lamp stanowi nieformalną zgodą na udostępnienie konstrukcji wsporczych linii nN dla celów oświetleniowych.

Ponadto informujemy, iż dotychczas PGE Dystrybucja S.A. Oddział Skarżysko-Kamienna nie pobierał od jednostek administracji terenowej opłat z tytułu udostępnienia konstrukcji wsporczych do zawieszenia infrastruktury oświetleniowej co nie oznacza, iż takie opłaty w przyszłości nie będą pobierane, po wprowadzeniu jednolitych standardów w tym zakresie w całej spółce.

Z poważaniem
PGE Dystrybucja S.A.
Oddział Skarżysko-Kamienna
Rejon Energetyczny Kielce
Wydział Inżynierii Sieciowego
Kierownik
Zbigniew Świerczewski

Otrzymują:
1 x Adresat
1 x RM



PGE Dystrybucja S.A.
Oddział Skarżysko-Kamienna
Rejon Energetyczny Kielce
ul. Sandomierska 105 25-324 Kielce
Tel.: (+48 41) 349-12-00 centrala, Faks: (+48 41) 344-93-75

Kielce, dn. 28-03-2017 r.

L. dz./ R2/ RM / GK / *3710*/2017

**Urząd Gminy
ul. Spokojna 2
26-001 Masłów**

Dotyczy: rozbudowy oświetlenia drogowego

W odpowiedzi na pismo z dnia 7 kwietnia 2017 r. RE Kielce wyraża zgodę na rozbudowę linii oświetlenia drogowego zasilanego ze stacji transformatorowej Domaszowice nr 1185, w ramach istniejącego przydziału mocy tj. 4kW.

Na powyższe należy opracować projekt techniczny i przed realizacją uzgodnić w RE Kielce.

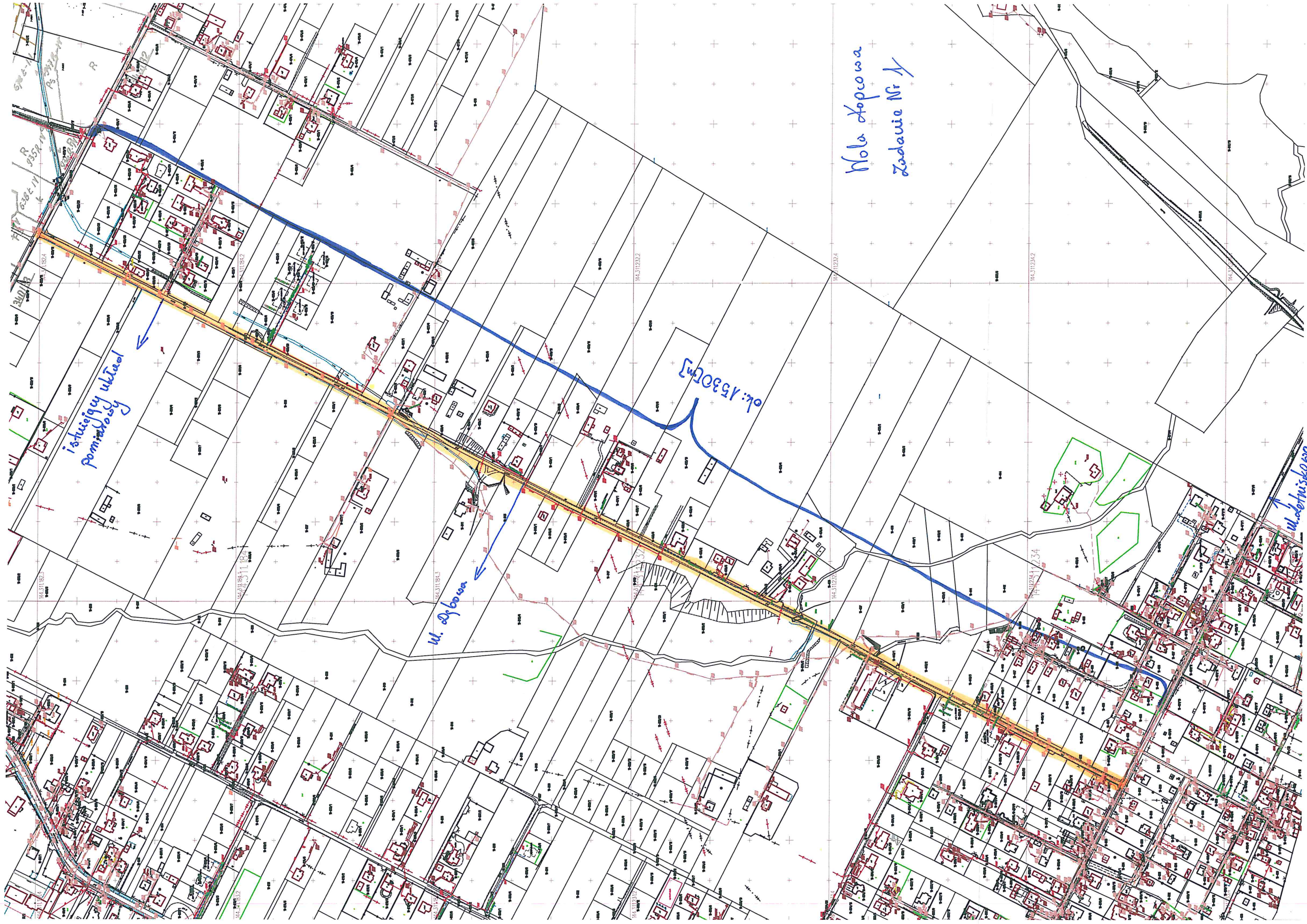
Wydanie warunków technicznych na dobudowę urządzeń oświetlenia ulicznego czy też warunków przyłączenia dla nowych lamp stanowi nieformalną zgodą na udostępnienie konstrukcji wsporczych linii nN dla celów oświetleniowych.

Ponadto informujemy, iż dotychczas PGE Dystrybucja S.A. Oddział Skarżysko-Kamienna nie pobierał od jednostek administracji terenowej opłat z tytułu udostępnienia konstrukcji wsporczych do zawieszenia infrastruktury oświetleniowej co nie oznacza, iż takie opłaty w przyszłości nie będą pobierane, po wprowadzeniu jednolitych standardów w tym zakresie w całej spółce.

Z poważaniem

PGE Dystrybucja S.A.
Oddział Skarżysko-Kamienna
Rejon Energetyczny Kielce
Wydział Wzrostu Sieciowego
Kierownik
Zbigniew Świerczewski

Otrzymują:
1 x Adresat
1 x RM



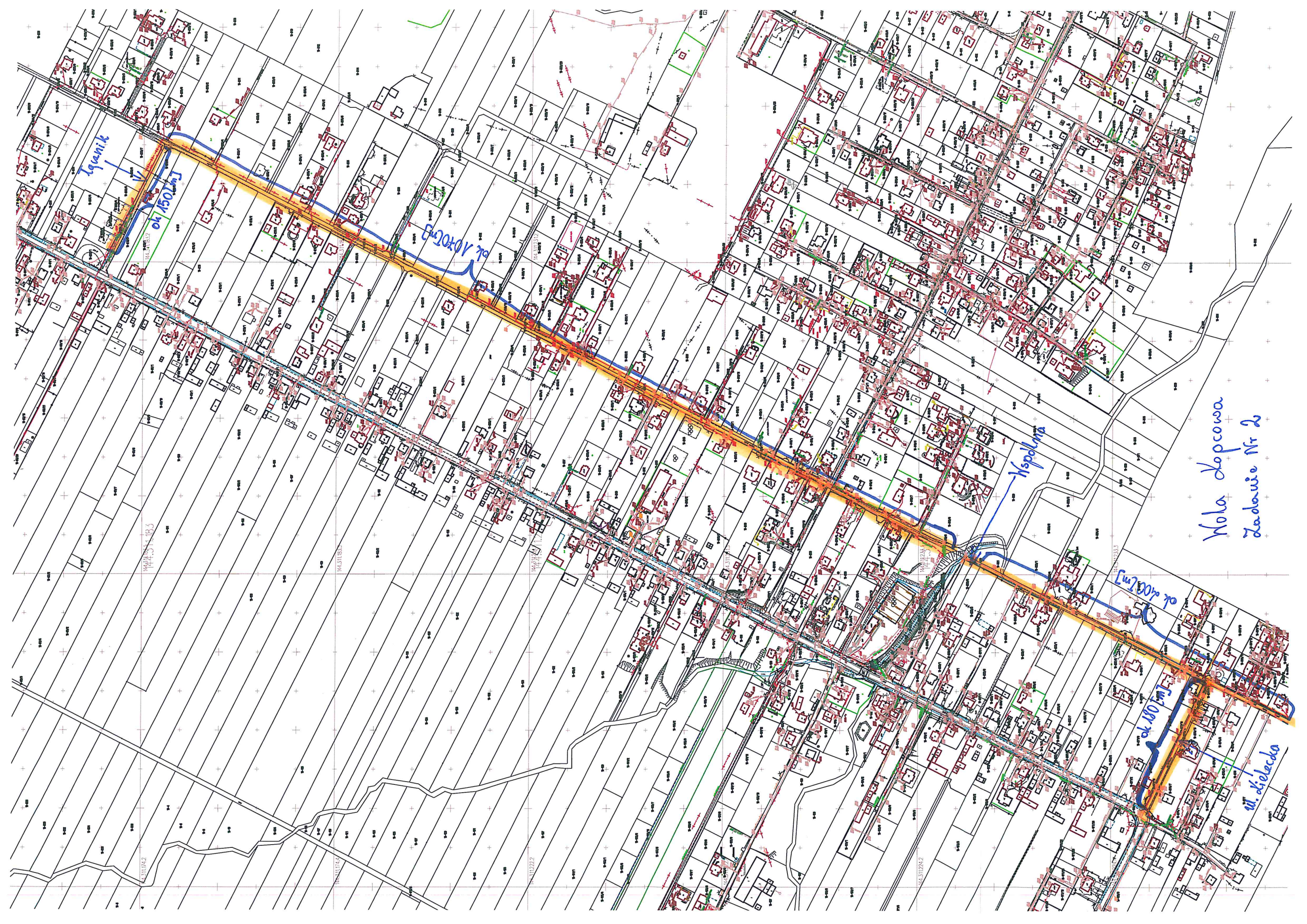
istniejący układ
pomiarowy

ul. Dybowsa

ul. Koprowa
Zadanie Nr 1

ok. 1530m²

ul. Wodomyśkowska



skala
1:2000

11-651 istniejące 11-648
oświetlenie

220T

350 11-657/5 [m]

Zadanie
Nr 3
Hala Kopcowa ul. Polna ul. Kielecka

