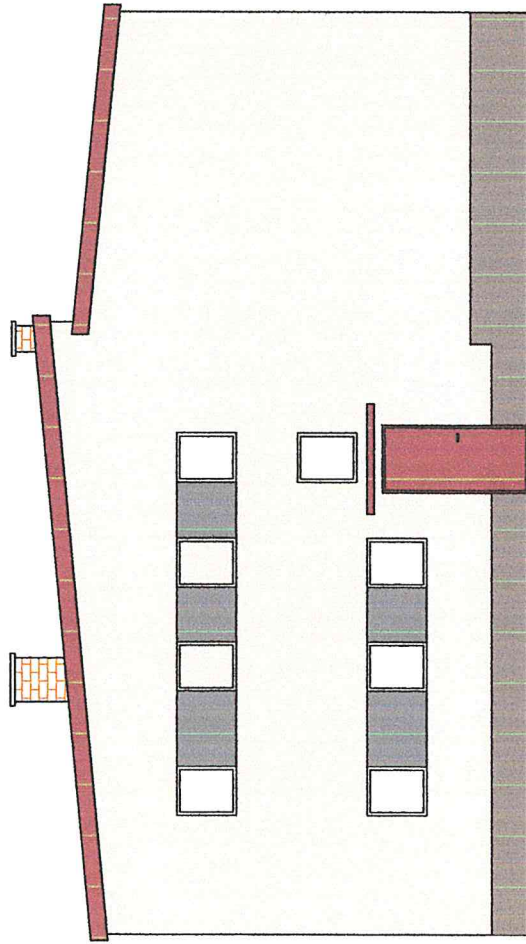
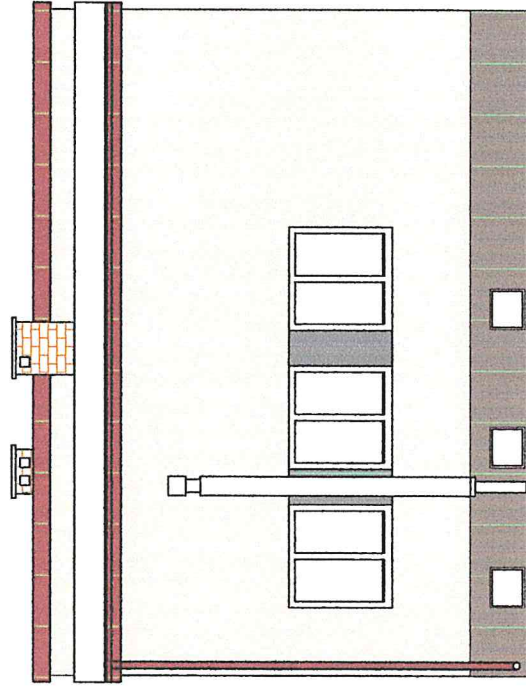


## ELEWACJA PÓŁNOCNA



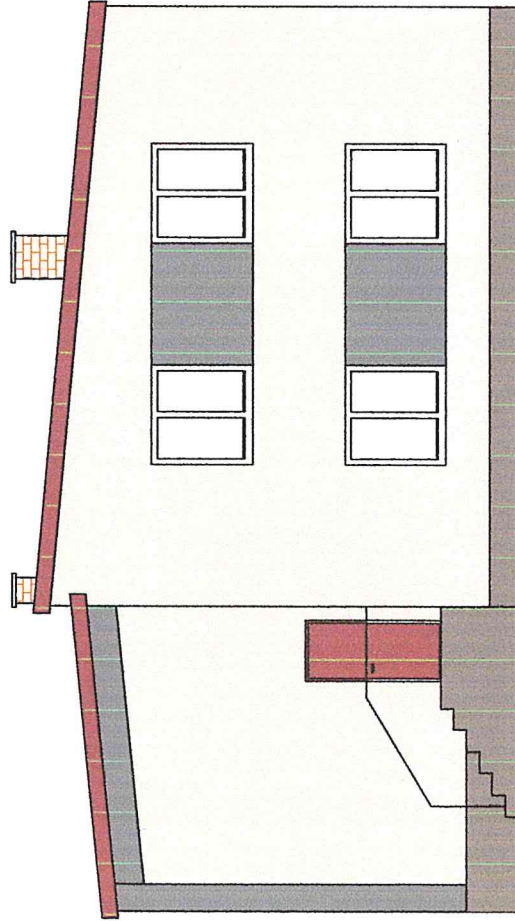
- Kolorystyka ścian:
- RAL 9001 - płaszczyzny ścian
  - RAL 7005 - między oknami, filarki, bok i belka nad podcieniem wejścia głównego
  - RAL 7006 - cokół

## ELEWACJA ZACHODNIA



- Kolorystyka ścian:
- RAL 9001 - płaszczyzny ścian
  - RAL 7005 - między oknami, filarki, bok i belka nad podcieniem wejścia głównego
  - RAL 7006 - cokół

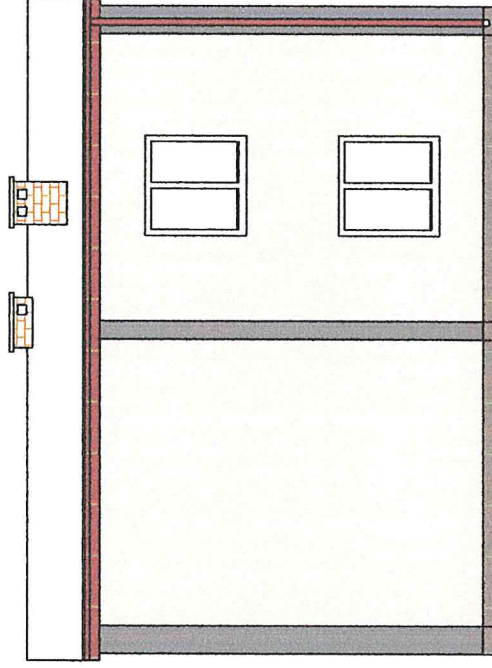
## ELEWACJA POŁUDNIOWA



Kolorystyka ścian:

- RAL 9001 - płaszczyny ścian
- RAL 7005 - między oknami, filarki, bok i belka nad podcieniem wejścia głównego
- RAL 7006 - cokół

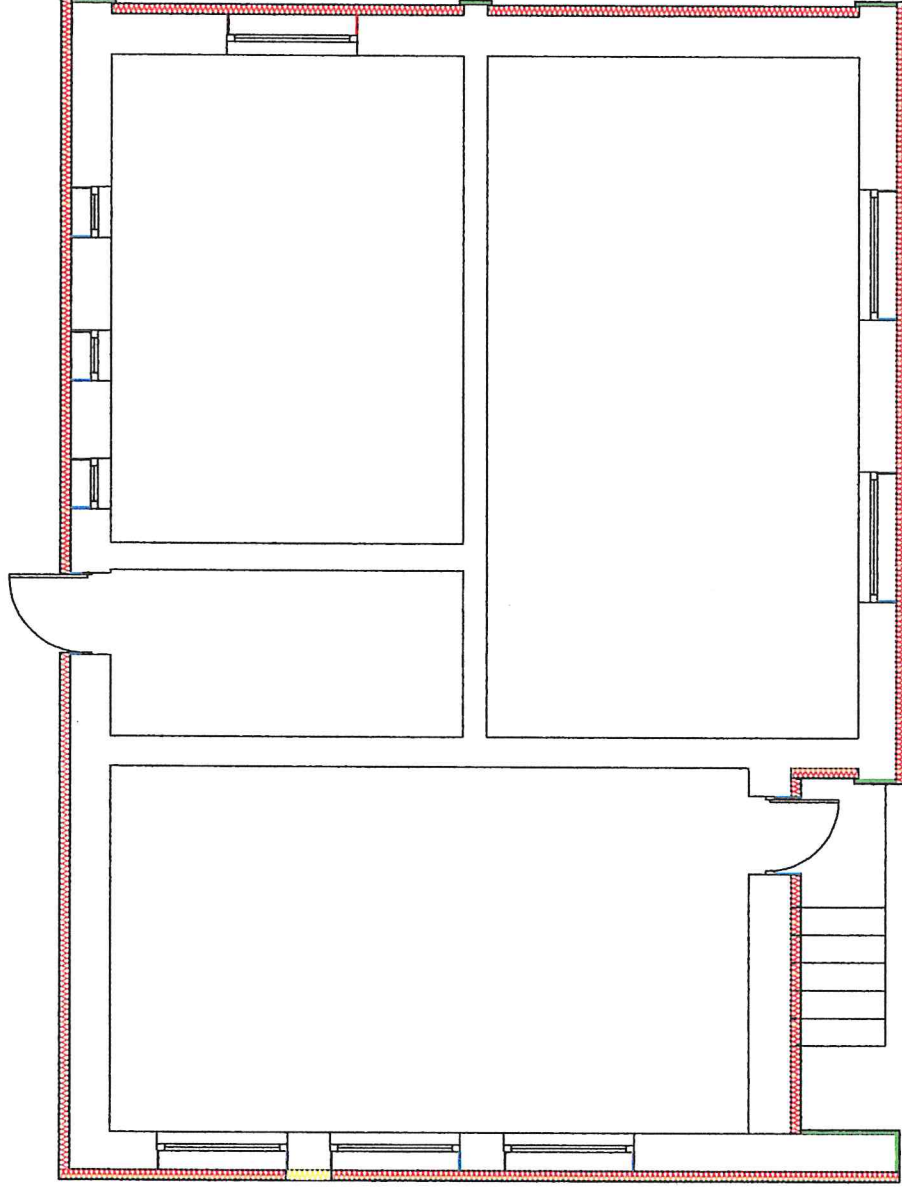
## ELEWACJA WSCHODNIA







Kolorystyka ścian:

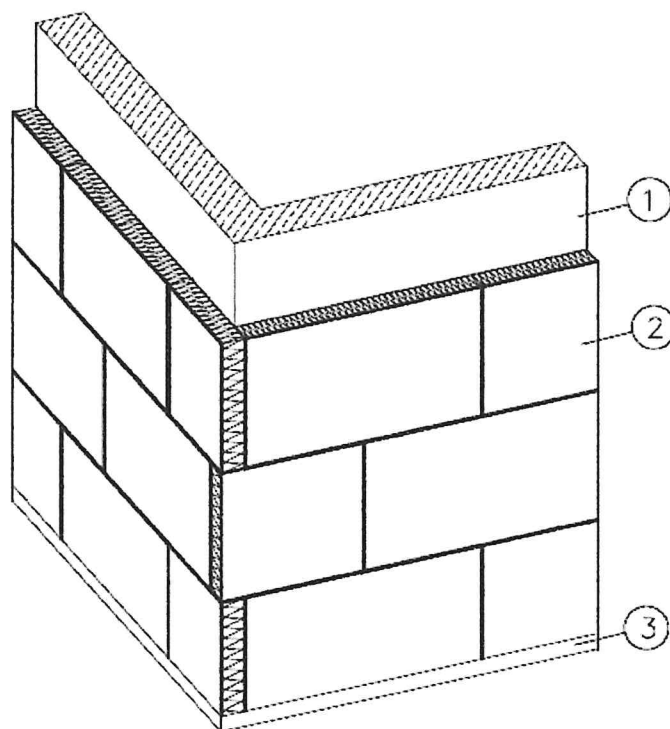
- RAL 9001 - płaszczyny ścian
- RAL 7005 - między oknami, filarki, bok i belka nad podcieniem wejścia głównego
- RAL 7006 - cokół

# RZUT PARTERU



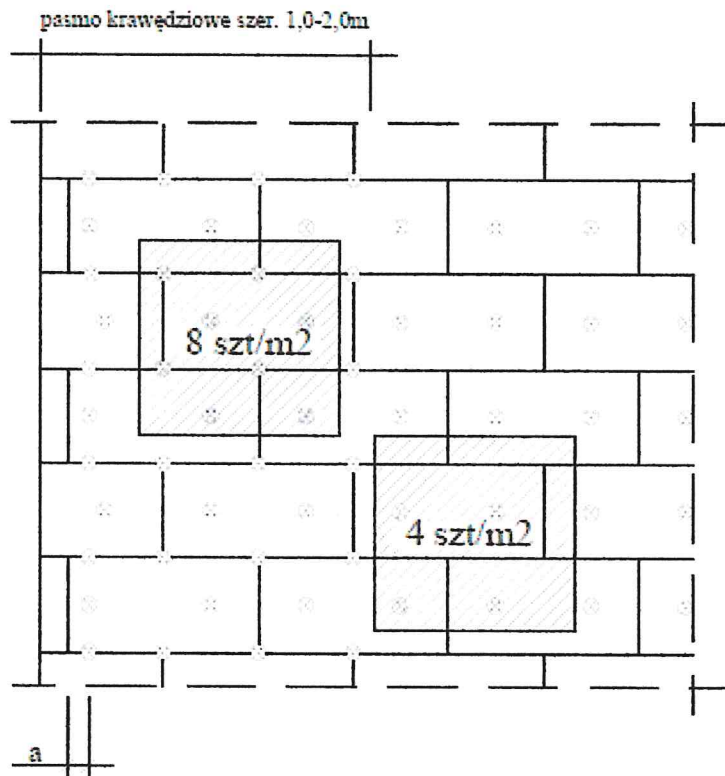
-  docieplenie ścian - styropian EPS-70 031 gr. 12 cm
-  docieplenie ścian - styropian EPS-70 031 gr. 5 cm
-  docieplenie gładów okien i drzwi - styropian EPS-70 031 gr. 3 cm
-  docieplenie za kominem - wełna mineralna gr. 12 cm

## ROZMIESZCZENIE PŁYT OCIEPLENIA W NAROŻU WYPUKŁYM



1. docieplana przegroda
2. płyty ocieplenia
3. profil startowy

## DODATKOWE MOCOWNIA ŁĄCZNIKAMI MECHANICZNYMI PŁYT STYROPIANOWYCH



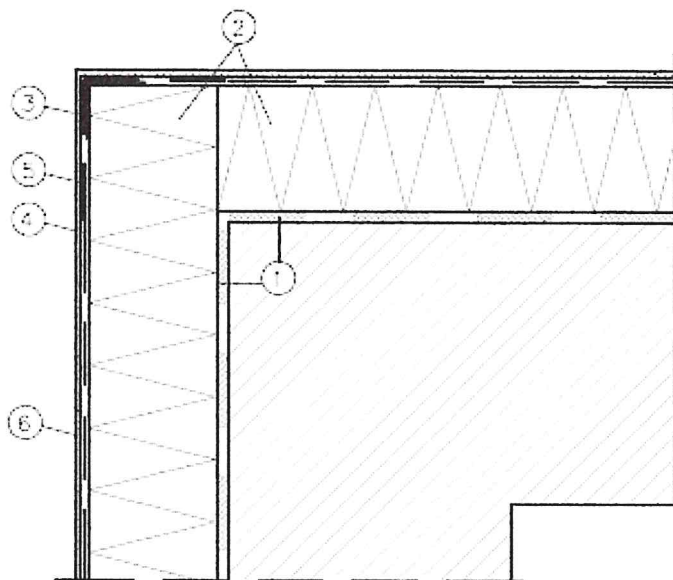
dla betonu  $a > 5\text{cm}$   
dla muru  $a > 10\text{cm}$

szerokość budynku	do 8 m	od 8 m do 16 m	powyżej 16 m
pasmo krawędziowe	1,0 m	1,5 m	2,0 m

**UWAGA:**

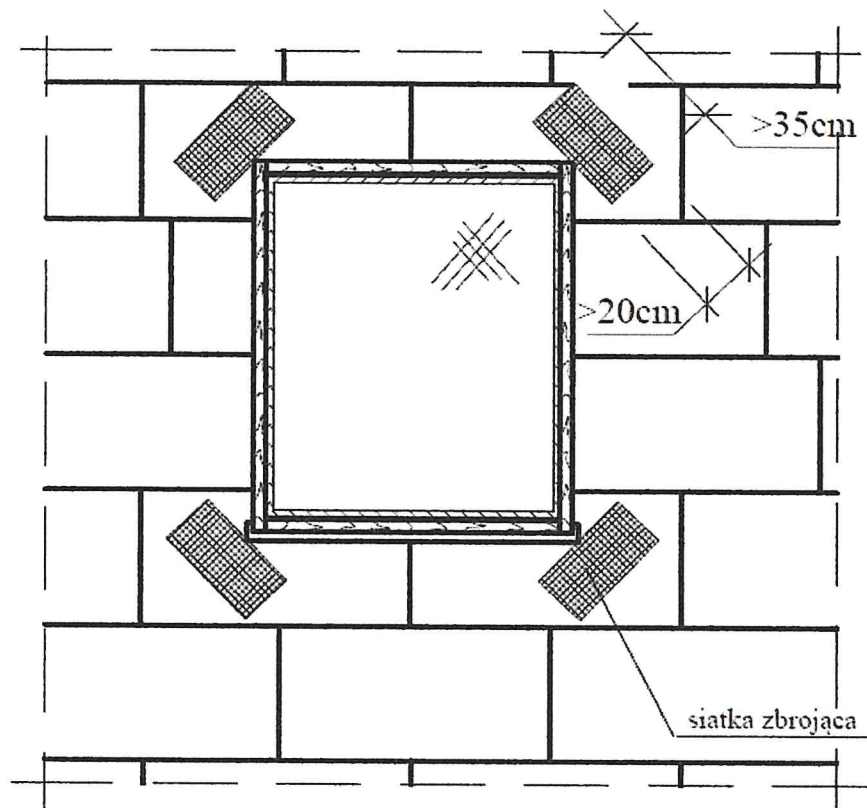
1. Kolkowanie należy wykonać łącznikami z PCV do styropianu (dyblami) z trzpieniem metalowym.

## DETAL OCIEPLENIA NAROŻA WYPUKŁEGO - PRZEKRÓJ POZIOMY

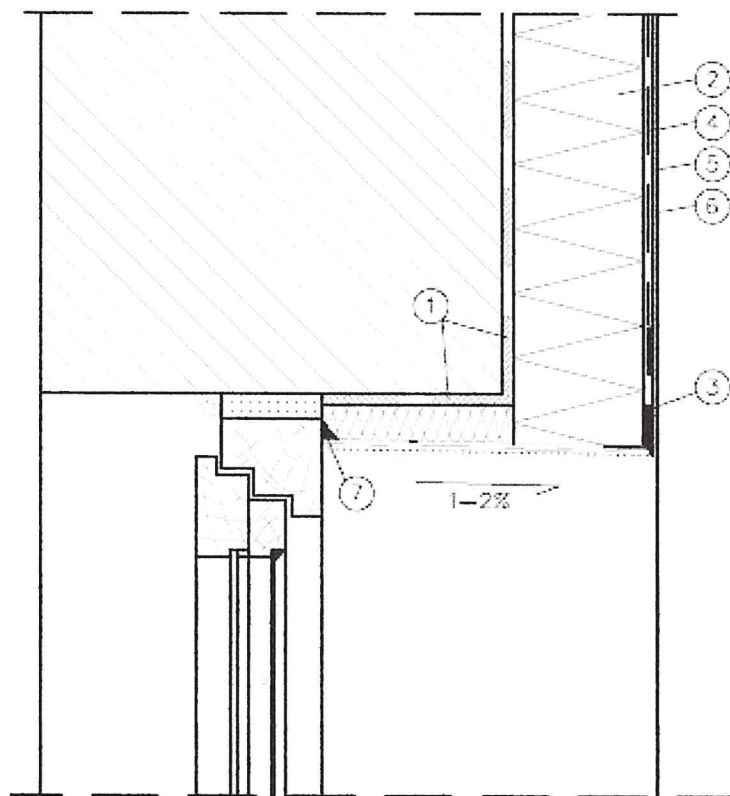


1. zaprawa klejowa
2. płyty styropianu fasadowego
3. narożnik metalowyklejony fabrycznie siatką
4. zaprawa klejąca z zatopioną siatką zbrojącą
5. podkład tynkarski
6. tynk silikonowy

**DODATKOWE WZMOCNIENIA WARSTWY ZBROJĄCEJ W NAROŻACH  
OKIENNYCH I DRZWIOWYCH**



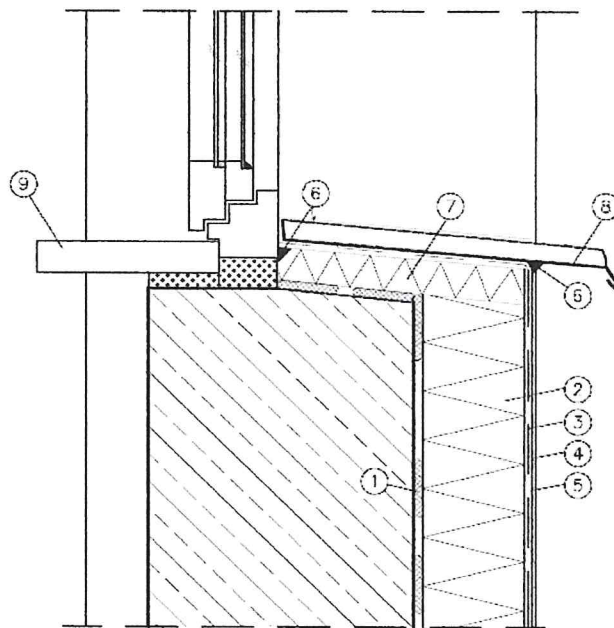
## DETAL OCIEPLENIA NADPROŻA STOLARKI - PRZEKRÓJ PIONOWY



1. zaprawa klejowa
2. płyty styropianu fasadowego
3. narożnik metalowyoklejony fabrycznie siatką
4. zaprawa klejąca z zatopioną siatką zbrojącą
5. podkład tynkarski
6. tynk silikonowy
7. uszczelniacz silikonowy



## MOCOWANIE PARAPETU ZEWNĘTRZNEGO I OCIEPLENIE POD PARAPETEM - PRZEKRÓJ PIONOWY



1. zaprawa klejowa
2. płyty styropianu fasadowego
3. zaprawa klejąca z zatopioną siatką zbrojącą
4. podkład tynkarski
5. tynk silikonowy
6. uszczelniacz silikonowy
7. płyty styropianu fasadowego
8. parapet z blachy powlekanej 0,7 mm
9. parapet wewnętrzny