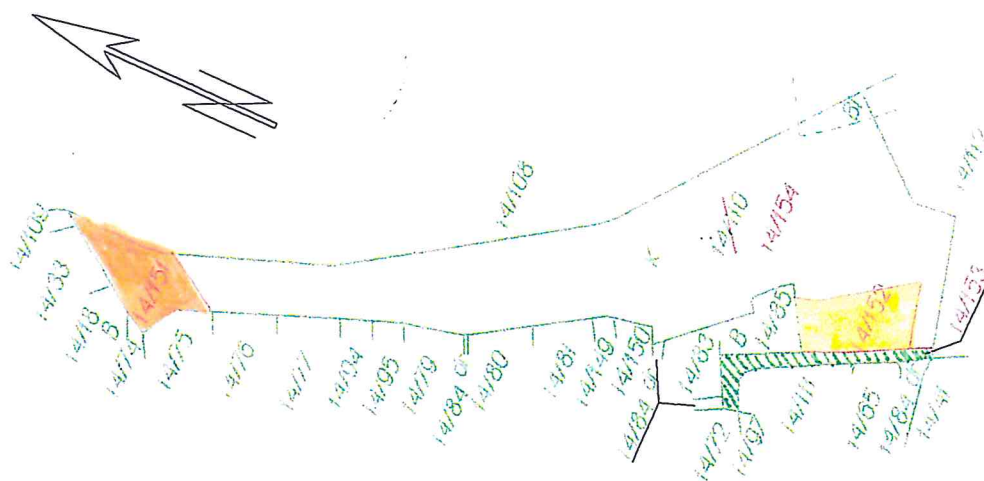


Obręb geodezyjny: Dąbrowa
Miejscowość: Wiśniówka

Skala 1:5000

Działki: nr 14/151 – 0,2855 ha
nr 14/152 – 0,2992 ha
nr 14/153 – 0,1489 ha



PRZEWODNICZĄCY
RADY GMINY MASŁÓW
Sylwester Wojtyła
mgr inż. Sylwester Wojtyła