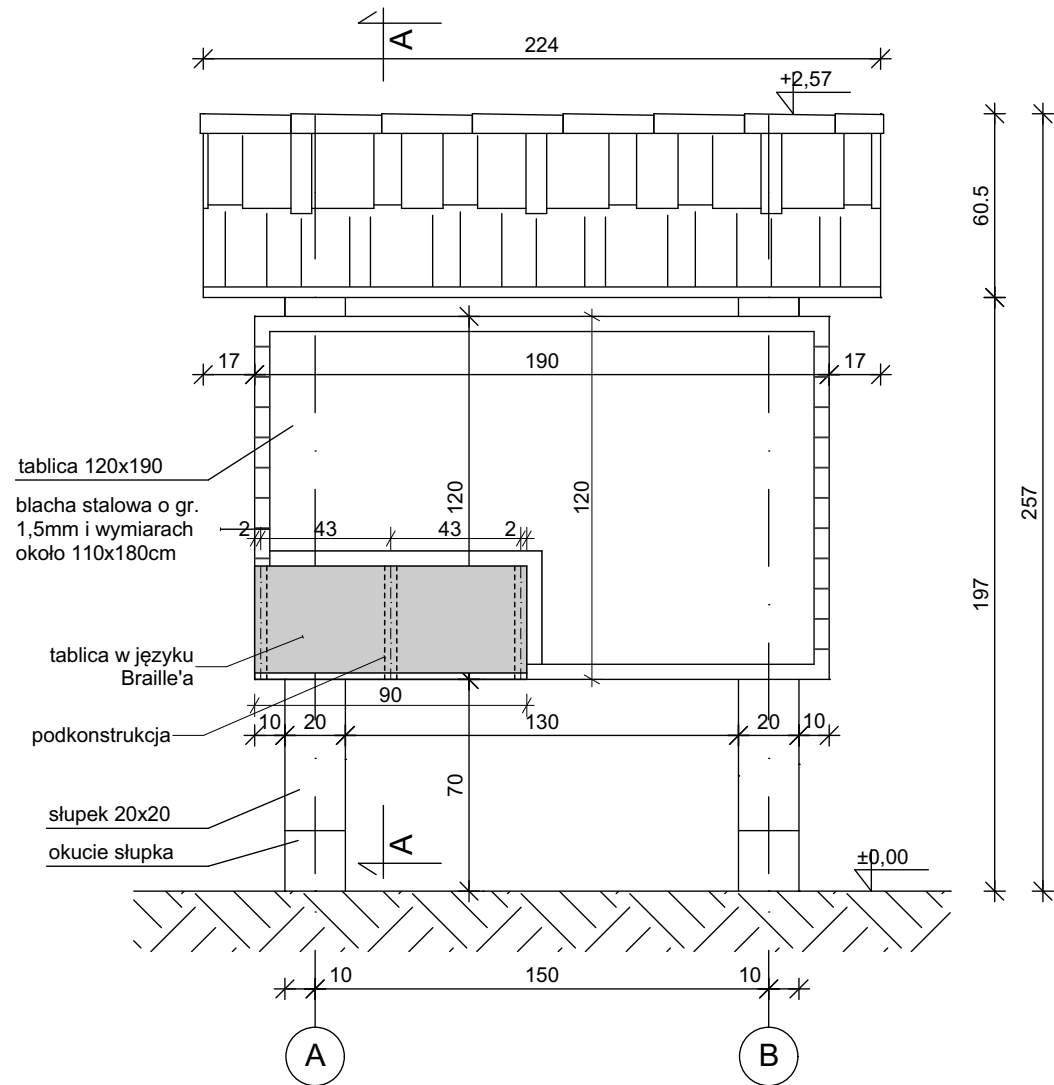
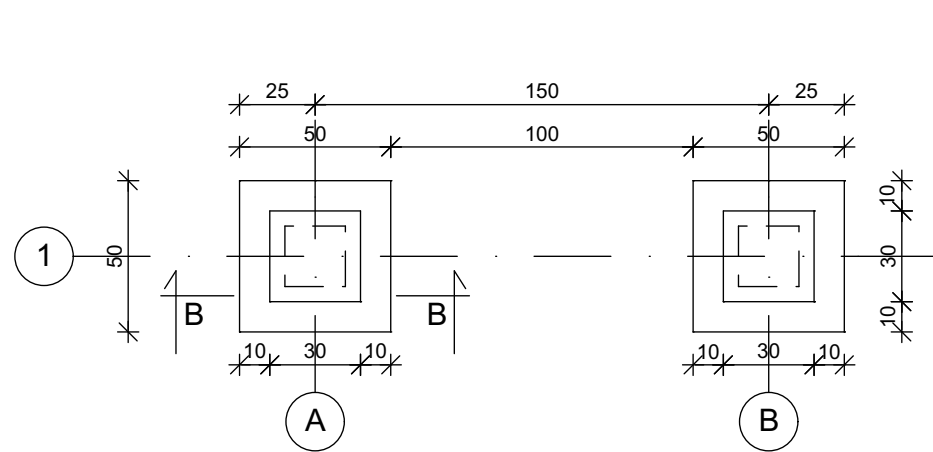


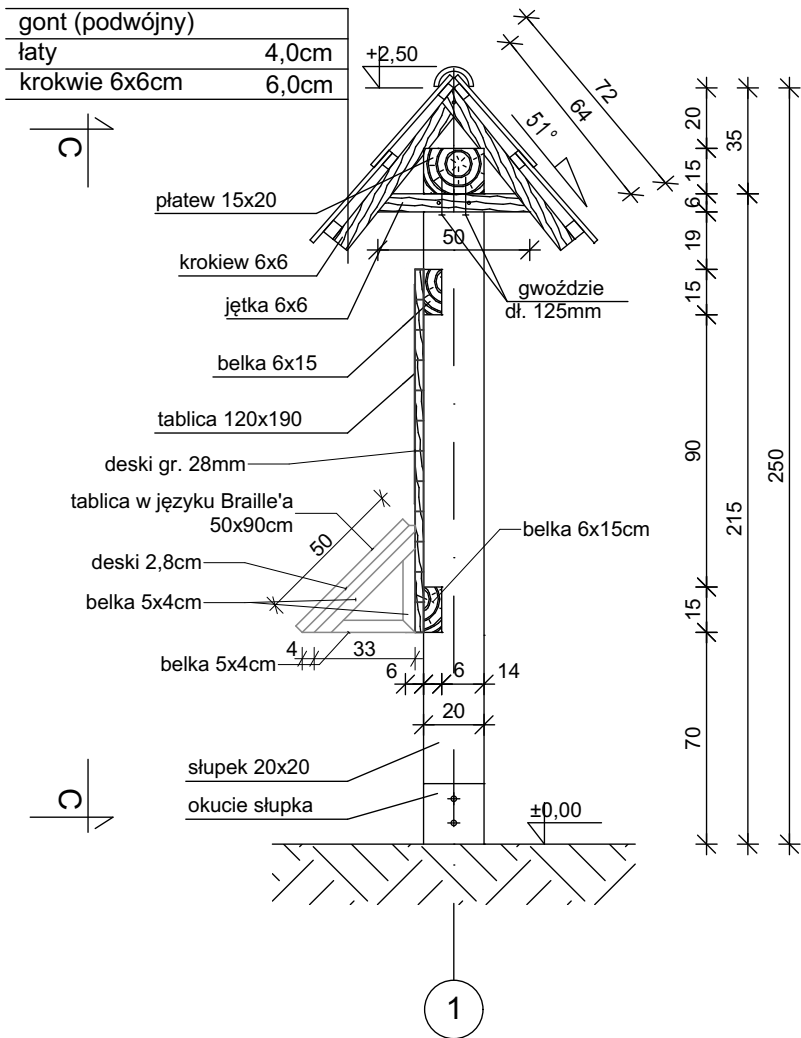
WIDOK C-C
skala 1:25



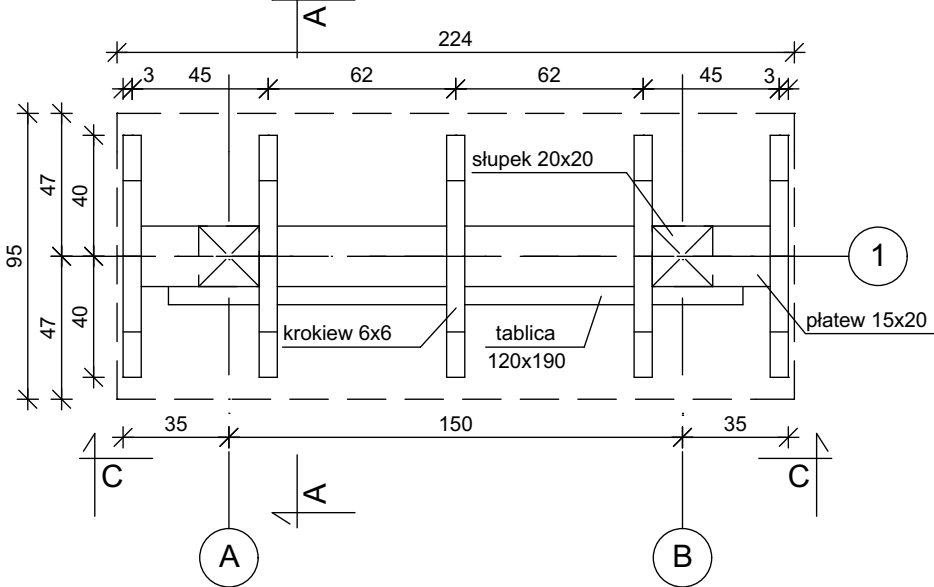
RZUT PRZYZIEMIA
skala 1:25



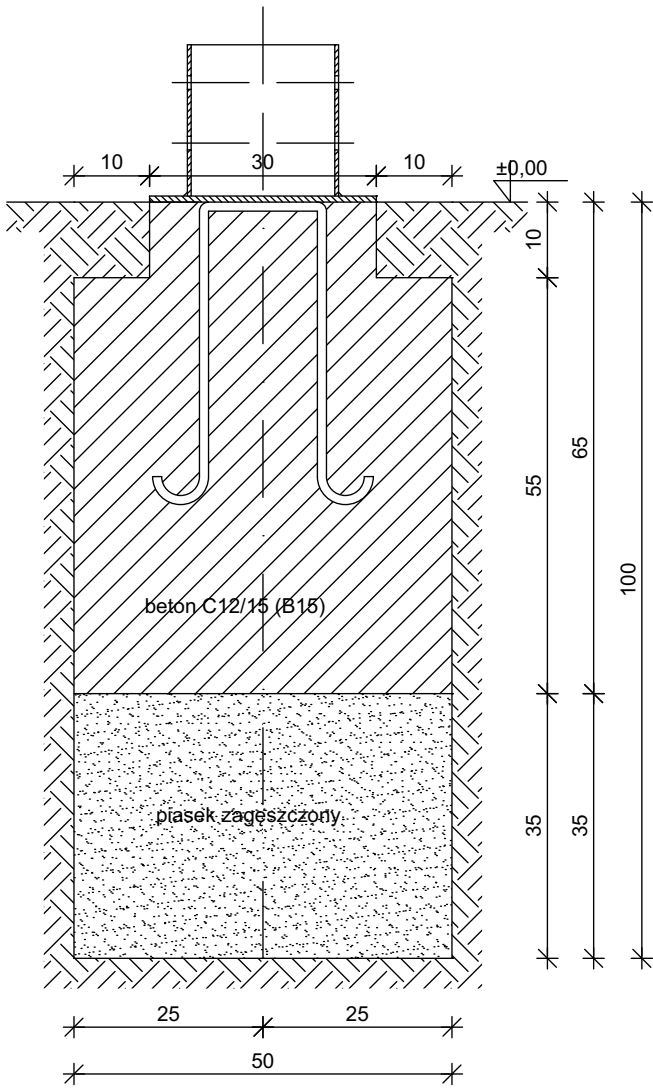
PRZEKRÓJ A-A
skala 1:25



RZUT WIĘZBY
skala 1:25



PRZEKRÓJ B-B
skala 1:10



Uwaga:
- waga tablicy metalowej w języku Braille'a około 20kg
- montaż tablicy w języku Braille'a zgodnie z wytycznymi producenta tablicy

zik studio architektury i urbanistyki grzegorz zarzycki tel. 502-236-301, ul. Zagnańska 71a, 25-002 Kielce, biuro@zikstudio.pl, www.zikstudio.pl			
Inwestycja	BUDOWA POMNIKA POŚWIĘCONEGO OFIAROM ZBRODNI NIEMIEC HITLEROWSKICH POMORDOWANYCH PRZEZ KAŁMUCKI KORPUS KAWALERII W CZASIE II WOJNY ŚWIATOWEJ, MASZTU FLAGOWEGO, KŁADKI DLA PIESZYCH, TABLICY INFORMACYJNEJ WRAZ Z NIEZBEDNĄ INFRASTRUKTURĄ NA DZIAŁCE NR EWID. 1033/8- część i 308/1-część, OBRĘB EWID. 0006 MASŁÓW DRUGI, GMINA MASŁÓW, JEDNOSTKA EWID. 260409_2 MASŁÓW		Data 02.2024r.
Branża	Architektura		Skala 1:25
Przedmiot	Tablica informacyjna	Podpis	Nr A.02/ 1
Architektura Projektant	mgr inż. arch. Grzegorz Zarzycki upr. nr SW-45/2008		
Architektura Sprawdzający	mgr inż. arch. Izabela Kułagowska upr. SW-17/2005		
Konstrukcja Projektant	mgr inż. Marcin Nosek upr. nr SWK/0111/POOK/06		
Konstrukcja Sprawdzający	mgr inż. Dariusz Antoniak upr. nr SWK/POOK/0001/12		